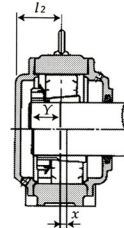
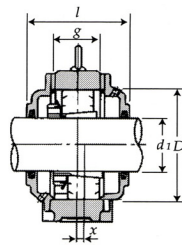
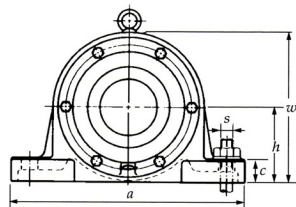
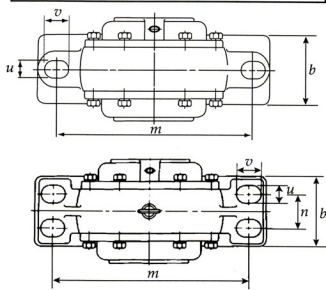


プランマブロック

SV500



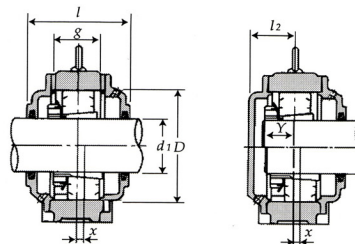
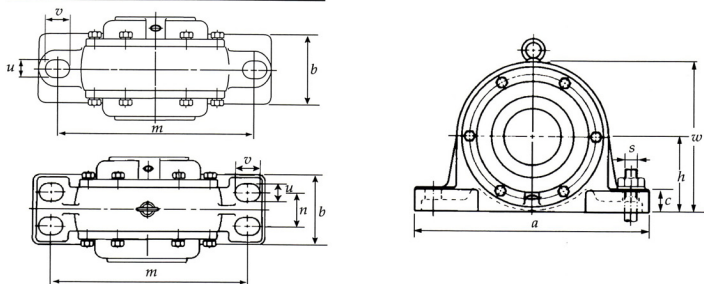
軸径 (mm) d_1	呼び番号	本体	カバー	寸法 (mm)												
				h	a	b	c	l	w	D	g	m	n	u	v	l_2
50	SV511	V100	100C	71	255	70	28	106	140	100	42	210	—	16	23	47
55	SV512	V110	110C	80	255	70	30	112	155	110	46	210	—	21	25	47
60	SV513	V120	120C	85	275	80	30	118	165	120	49	230	—	21	25	50
65	SV515	V130	130C	90	280	80	30	118	175	130	50	230	—	21	25	50
70	SV516	V140	140C	100	315	90	32	136	195	140	56	260	—	25	30	58
75	SV517	V150	150C	100	315	90	32	140	195	150	56	260	—	25	30	60
80	SV518	V160	160C	112	345	100	35	150	224	160	62	290	—	25	30	65
85	SV519	V170	170C	112	345	100	35	165	224	170	62	290	—	25	30	72.5
90	SV520	V180	180C	125	380	110	40	170	243	180	70	320	56	23	32	75
100	SV522	V200	200C	132	410	120	45	190	265	200	82	350	60	23	32	82
110	SV524	V215	215C	140	410	120	45	190	280	215	82	350	60	23	32	82
115	SV526	V230	230C	150	450	130	50	200	300	230	86	380	65	23	32	87
125	SV528	V250	250C	160	500	150	50	218	315	250	94	420	80	23	32	96
135	SV530	V270	270C	170	540	160	60	236	335	270	103	450	92	29	42	105

参考寸法 S	呼び	個数	重量 (kg)	適用部品		適用部品		個数	参考寸法 mm Y	ゴム シール 呼び番号
				自動調心玉輪受	自動調心ころ輪受	アダプタ 呼び番号	位置決め輪 呼び番号			
M14	2	5.8	1211K 2211K	— 22211BK	H 211X H 311X	SR100×10.5 SR100× 8.5	2 2	25 27	ZF11	
M18	2	6.8	1212K 2212K	— 22212BK	H 212X H 312X	SR110×12 SR110× 9	2 2	26 29	ZF12	
M18	2	9.5	1213K 2213K	— 22213BK	H 213X H 313X	SR120×13 SR120× 9	2 2	28 32	ZF13	
M18	2	10	1215K 2215K	— 22215BK	H 215X H 315X	SR130×12.5 SR130× 9.5	2 2	30 33	ZF15	
M22	2	14	1216K 2216K	— 22216BK	H 216X H 316X	SR140×15 SR140×11.5	2 2	32 36	ZF16	
M22	2	15	1217K 2217K	— 22217BK	H 217X H 317X	SR150×14 SR150×10	2 2	34 38	ZF17	
M22	2	20	1218K 2218K	— 22218BK	H 218X H 318X H2318X	SR160×16 SR160×11 SR160× 9.6	2 2 2	35 40 46	ZF18	
M22	2	20	1219K 2219K	— 22219BK	H 219X H 319X	SR170×15 SR170× 9.5	2 2	37 43	ZF19	
M20	4	26	1220K 2220K 22220BK	— 22220BK 23220BK	H 220X H 320X H2320X	SR180×18 SR180×12 SR180× 9.7	2 2 1	39 45 52	ZF20	
M20	4	30	1222K 2222K	— 22222BK 23222BK	H 222X H 322X H2322X	SR200×22 SR200×14.5 SR200×12.2	2 2 1	42 50 58	ZF22	
M20	4	36	22224BK 23224BK	— 22224BK 23224BK	H3124X H2324X	SR215×12 SR215× 6	2 1	53 62	ZF24	
M20	4	45	22226BK 23226BK	— 22226BK 23226BK	H3126X H2326X	SR230×11 SR230× 6	2 1	57 65	ZF26	
M20	4	53	22228BK 23228BK	— 22228BK 23228BK	H3128X H2328X	SR250×13 SR250× 6	2 1	60 70	ZF28	
M24	4	63	22230BK 23230BK	— 22230BK 23230BK	H3130X H2330X	SR270×15 SR270× 7	2 1	65 76	ZF30	

- 備考 (1) SV520以上には吊り上げ用アイボットが付きます。
(2) ボタンヘッドニップルは御要求により付けます。サイズはSV520以下PT $\frac{1}{8}$ SV522以上PT $\frac{1}{4}$
(3) 位置決め輪は御要求により付けます。
(4) Y寸法は、輪端形にした場合の輪受中心から輪端までの参考寸法を示す。
(5) X寸法は、輪受中心がプランマブロック中心からずれている値を示し、その値は位置決め輪の幅寸法の $\frac{1}{2}$ である。
(6) 輪端側の開口部を非貫通にしたものが必要な場合は、プランマブロックの呼び番号の後に記号M1を追記してご注文ください。

プランマブロック

SV500



軸径 (mm) d_1	呼び番号	本体	カバー	寸法 (mm)												
				h	a	b	c	l	w	D	g	m	n	u	v	l_2
140	SV532	V290	290C	190	560	170	60	250	375	290	113	470	92	29	50	112
150	SV534	V310	310C	200	660	180	65	258	405	310	122	560	92	29	50	116
160	SV536	V320	320C	200	660	180	65	258	405	320	122	560	92	29	50	116
170	SV538	V340	340C	212	680	190	65	300	425	340	130	580	104	33	54	137
180	SV540	V360	360C	224	740	224	85	300	450	360	138	610	130	33	54	136
200	SV544	V400	400C	250	820	250	95	330	500	400	154	680	148	36	60	151
220	SV548	V440	440C	280	880	280	100	340	560	440	170	740	166	40	66	156
240	SV552	V480	480C	300	940	300	105	370	600	480	184	790	180	43	72	173
260	SV556	V500	500C	315	990	315	110	390	630	500	186	830	190	43	72	185
280	SV560	V540	540C	335	1060	335	115	410	670	540	202	890	200	46	78	196
300	SV564	V580	580C	355	1110	355	120	440	710	580	218	930	215	49	84	211

参考寸法 S	呼び 個数	重量 (kg)	適用部品		適用部品		個数	参考寸法 mm Y	ゴム シール 呼び番号
			自動調心玉軸受	自動調心ころ軸受	アダプタ 呼び番号	位置決め輪 呼び番号			
M24	4	76		22232BK 23232BK	H3132 H2332	SR290×16.5 SR290×9	2 1	71 83	ZF32
M24	4	89		22234BK 23234BK	H3134 H2334	SR310×18 SR310×12	2 1	75 87	ZF34
M24	4	100		22236BK 23236BK	H3136 H2336	SR320×18 SR320×10	2 1	76 89	ZF36
M27	4	110		22238BK 23238BK	H3138 H2338	SR340×19 SR340×10	2 1	80 94	ZF38
M27	4	130		22240BK 23240BK	H3140 H2340	SR360×20 SR360×10	2 1	84 99	ZF40
M30	4	196		22244BK 23244BK	H3144 H2344	SR400×23 SR400×10	2 1	90 108	ZF44
M33	4	260		22248BK 23248BK	H3148 H2348	SR440×25 SR440×10	2 1	98 118	ZF48
M36	4	318		22252BK 23252BK	H3152 H2352	SR480×27 SR480×10	2 1	105 127	ZF52
M36	4	336		22256BK 23256BK	H3156 H2356	SR500×28 SR500×10	2 1	107 130	ZF56
M39	4	433		22260BK 23260BK	H3160 H2360	SR540×31 SR540×10	2 1	114 160	ZF60
M42	4	507		22264BK 23264BK	H3164 H2364	SR580×34 SR580×10	2 1	122 151	ZF64

- 備考 (1) SV520 以上には吊り上げ用アイボルトが付きます。
 (2) ボタンヘッドニップルは御要求により付けます。サイズはSV520 以下PT $\frac{1}{2}$ SV522 以上PT $\frac{3}{4}$
 (3) 位置決め輪は御要求により付けます。
 (4) Y寸法は、軸端形にした場合の軸受中心から軸端までの参考寸法を示す。
 (5) X寸法は、軸受中心がプランマブロック中心からずれている値を示し、その値は位置決め輪の幅寸法の $\frac{1}{2}$ である。
 (6) 軸端側の口径部を非貫通にしたが必要な場合は、プランマブロックの呼び番号の後に記号M1を追記してください。