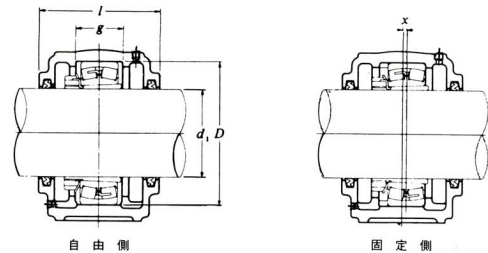
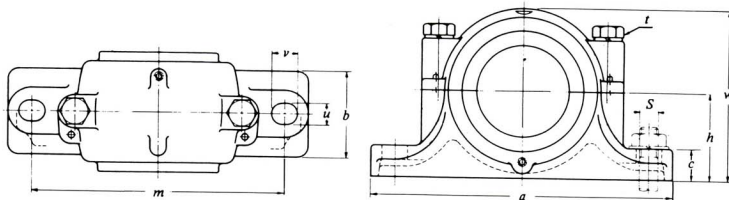


プランマブロック
SN3000・SN3100



軸径 d ₁ (mm)	呼び番号	寸法 (mm)													重量 (kg)
		h	a	b	c	l	w	m	u	v	D	g	t 呼び	s 呼び	
110	SN3024	112	380	110	40	150	217	320	26	32	180	56	M20	M24	17
115	SN3026	125	410	120	45	160	240	350	26	32	200	62	M20	M24	20
125	SN3028	140	410	120	45	170	270	350	26	32	210	63	M20	M24	25
135	SN3030	150	445	130	50	175	283	380	28	36	225	66	M24	M24	30
140	SN3032	150	460	130	50	190	290	390	28	36	240	70	M24	M24	37
150	SN3034	160	530	160	60	200	310	450	33	42	260	77	M24	M30	46
160	SN3036	170	550	160	60	210	330	470	33	42	280	84	M24	M30	50
170	SN3038	170	550	160	60	210	335	470	33	42	290	85	M24	M30	52

適 用	部 品				呼 び 番 号
	軸受呼び番号	位置決め輪 呼び番号	歯数	オイルシール 呼び番号	
23024BK+H3024×	SR180×10	1	ZF24	2	SN3024
23026BK+H3026	SR200×10	1	ZF26	2	SN3026
23028BK+H3028	SR210×10	1	ZF28	2	SN3028
23030BK+H3030	SR225×10	1	ZF30	2	SN3030
23032BK+H3032	SR240×10	1	ZF32	2	SN3032
23034BK+H3034	SR260×10	1	ZF34	2	SN3034
23036BK+H3036	SR280×10	1	ZF36	2	SN3036
23038BK+H3038	SR290×10	1	ZF38	2	SN3038

100	SN3122	112	380	110	40	155	217	320	26	32	180	66	M20	M24	18
110	SN3124	125	410	120	45	165	240	350	26	32	200	72	M20	M24	21
115	SN3126	140	410	120	45	170	270	350	26	32	210	74	M20	M24	26
125	SN3128	150	445	130	50	180	283	380	28	36	225	78	M24	M24	32
135	SN3130	150	500	150	50	200	295	420	33	42	250	90	M24	M30	40
140	SN3132	160	530	160	60	215	315	450	33	42	270	96	M24	M30	45
150	SN3134	170	550	160	60	220	330	470	33	42	280	98	M24	M30	53
160	SN3136	180	610	170	70	230	355	520	33	42	300	106	M30	M30	70
170	SN3138	190	650	180	70	240	375	560	33	42	320	114	M30	M30	80

23122BK+H3122×	SR180×10	1	ZF22	2	SN3122
23124BK+H3124×	SR200×10	1	ZF24	2	SN3124
23126BK+H3126	SR210×10	1	ZF26	2	SN3126
23128BK+H3128	SR225×10	1	ZF28	2	SN3128
23130BK+H3130	SR250×10	1	ZF30	2	SN3130
23132BK+H3132	SR270×10	1	ZF32	2	SN3132
23134BK+H3134	SR280×10	1	ZF34	2	SN3134
23136BK+H3136	SR300×10	1	ZF36	2	SN3136
23138BK+H3138	SR320×10	1	ZF38	2	SN3138

- 備考 (1) SN3028以上及びSN3126以上には吊り上げ用アイボルトが付ききます。
 (2) グリースニップルは御要求により付けます。サイズはPT $\frac{1}{4}$
 (3) 位置決め輪は御要求により付けます。
 (4) 片盲で使用される場合は御要求により盲ブタを付けます。
 (片盲形記号：FM+軸受の内径番号)