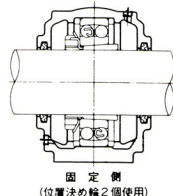
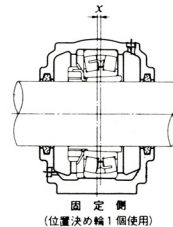
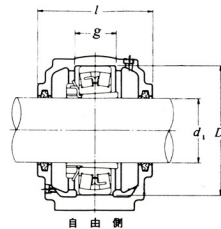
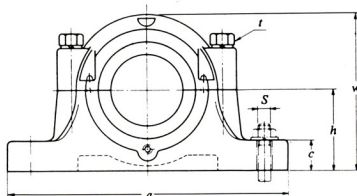
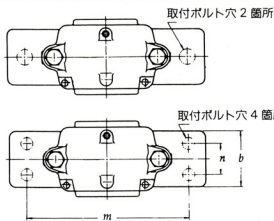


プランマブロック
SN600F



軸径 d ₁ (mm)	呼び番号	寸 法 (mm)										参 考 寸 法 (mm)				重 量 (kg)
		h	a	b	c	l	w	D	g	t	m	n	S 呼び 2本 4本			
50	SN611F	80	275	80	30	120	150	120	53	M12	230	40	M16	M12	8.0	
55	SN612F	80	280	80	30	125	155	130	56	M12	230	40	M16	M12	9.0	
60	SN613F	95	315	90	32	130	175	140	58	M16	260	50	M20	M16	13	
65	SN615F	100	345	100	35	140	195	160	65	M16	290	50	M20	M16	17	
70	SN616F	112	345	100	35	145	212	170	68	M16	290	50	M20	M16	19	
75	SN617F	112	380	110	40	155	218	180	70	M20	320	60	M24	M20	24	
80	SN618F	112	380	110	40	160	230	190	74	M20	320	60	M24	M20	26	
85	SN619F	125	410	120	45	170	245	200	77	M20	350	70	M24	M20	31	
90	SN620F	140	410	120	45	175	280	215	83	M20	350	70	M24	M20	36	
100	SN622F	150	450	130	50	190	300	240	90	M24	390	70	M30	M24	45	
110	SN624F	160	530	160	60	205	320	260	96	M24	450	90	M30	M24	55	
115	SN626F	170	550	160	60	215	340	280	103	M24	470	90	M30	M24	65	
125	SN628F	180	610	170	65	235	365	300	112	M30	520	100	M30	M24	80	
135	SN630F	190	650	180	65	245	385	320	118	M30	560	110	M30	M24	95	
140	SN632F	200	680	190	70	255	405	340	124	M30	580	110	M36	M30	100	

通 用 部 品									
自動調心玉軸受け 呼び番号	位置決め輪		自動調心ころ軸受 呼び番号	位置決め輪		オイルシール		呼び番号	呼び番号
	呼び番号	個数		呼び番号	個数	呼び番号	個数		
1311K+H 311X 2311K+H2311X	SR120×12 SR120×10	2	21311K +H 311X 22311BK+H2311X	SR120×12 SR120×10	2	ZF11	2	SN611F	
1312K+H 312X 2312K+H2312X	SR130×12.5 SR130×10	2	21312K +H 312X 22312BK+H2312X	SR130×12.5 SR130×10	2	ZF12	2	SN612F	
1313K+H 313X 2313K+H2313X	SR140×12.5 SR140×10	2	21313K +H 313X 22313BK+H2313X	SR140×12.5 SR140×10	2	ZF13	2	SN613F	
1315K+H 315X 2315K+H2315X	SR160×14 SR160×10	2	21315K +H 315X 22315BK+H2315X	SR160×14 SR160×10	2	ZF15	2	SN615F	
1316K+H 316X 2316K+H2316X	SR170×14.5 SR170×10	2	21316K +H 316X 22316BK+H2316X	SR170×14.5 SR170×10	2	ZF16	2	SN616F	
1317K+H 317X 2317K+H2317X	SR180×14.5 SR180×10	2	21317K +H 317X 22317BK+H2317X	SR180×14.5 SR180×10	2	ZF17	2	SN617F	
1318K+H 318X 2318K+H2318X	SR190×15.5 SR190×10	2	21318K +H 318X 22318BK+H2318X	SR190×15.5 SR190×10	2	ZF18	2	SN618F	
1319K+H 319X 2319K+H2319X	SR200×16 SR200×10	2	21319K +H 319X 22319BK+H2319X	SR200×16 SR200×10	2	ZF19	2	SN619F	
1320K+H 320X 2320K+H2320X	SR215×18 SR215×10	2	21320K +H 320X 22320BK+H2320X	SR215×18 SR215×10	2	ZF20	2	SN620F	
1322K+H 322X 2322K+H2322X	SR240×20 SR240×10	2	21322K +H 322X 22322BK+H2322X	SR240×20 SR240×10	2	ZF22	2	SN622F	
—	—	—	22324BK+H2324X	SR260×10	1	ZF24	2	SN624F	
—	—	—	22326BK+H2326	SR280×10	1	ZF26	2	SN626F	
—	—	—	22328BK+H2328	SR300×10	1	ZF28	2	SN628F	
—	—	—	22330BK+H2330	SR320×10	1	ZF30	2	SN630F	
—	—	—	22332BK+H2332	SR340×10	1	ZF32	2	SN632F	

- 備考 (1) SN618F以上には吊り上げ用アイボルトが付きます。
(2) クリーブニップルは御要求により付けます。サイズはSN617F以下PT½、SN618F以上PT¾
(3) 位置決め輪は御要求により付けます。
(4) 据付ボルト穴2ヶ所の場合はFB1、4ヶ所の場合はFB2の記号を付けます。
(5) 片首で使用される場合は御要求により首アタを付けます。
(片首形記号:FM+軸受の内径番号)