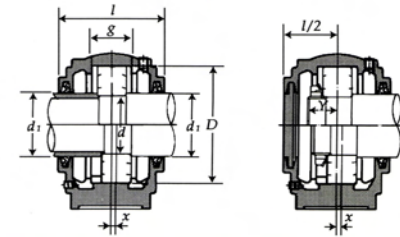
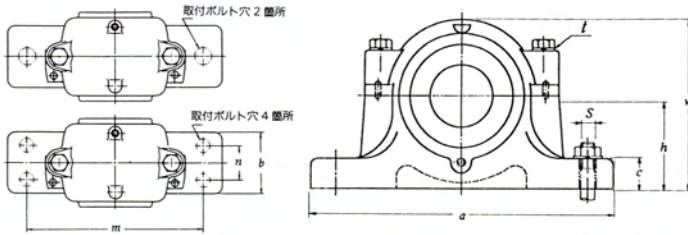


プランマブロック

SN200F



輪 径 (mm)		呼び番号	寸 法 (mm)								参 考 寸 法 (mm)				重 量 (kg)	
d	d ₁		h	a	b	c	l	w	D	g	呼び	m	n	S 呼び		
50	60	SN210F	60	205	60	25	90	115	90	33	M10	170	30	M12	M10	5.2
55	65	SN211F	70	255	70	28	95	130	100	33	M12	210	35	M16	M12	6.3
60	70	SN212F	70	255	70	30	105	135	110	38	M12	210	35	M16	M12	6.5
65	75	SN213F	80	275	80	30	110	150	120	43	M12	230	40	M16	M12	7.6
70	80	SN214F	80	275	80	30	115	155	125	44	M12	230	40	M16	M12	7.8
75	85	SN215F	80	280	80	30	115	155	130	41	M12	230	40	M16	M12	8.9
80	90	SN216F	95	315	90	32	120	175	140	43	M16	260	50	M20	M16	12
85	95	SN217F	95	320	90	32	125	185	150	46	M16	260	50	M20	M16	13
90	100	SN218F	100	345	100	35	145	195	160	62.4	M16	290	50	M20	M16	17
95	110	SN219F	112	345	100	35	140	210	170	53	M16	290	50	M20	M16	18
100	115	SN220F	112	380	110	40	160	218	180	70.3	M20	320	60	M24	M16	22
110	125	SN222F	125	410	120	45	175	240	200	80	M20	350	70	M24	M16	26
120	135	SN224F	140	410	120	45	185	270	215	86	M20	350	70	M24	M16	33
130	145	SN226F	150	445	130	50	190	290	230	90	M24	380	70	M24	M20	40
140	155	SN228F	150	500	150	50	205	305	250	98	M24	420	80	M30	M24	47
150	165	SN230F	160	530	160	60	220	325	270	106	M24	450	90	M30	M24	58
160	175	SN232F	170	550	160	60	235	345	290	114	M24	470	90	M30	M24	70

通 用		部		品		mm		オイルシール	呼び番号
自動調心玉軸受け呼び番号	位置決め輪呼び番号	個数	自動調心ころ軸受け呼び番号	位置決め輪	個数	mm	Y		
1210	SR 90×6.5	2	22210C	SR 90×10	1	24	25	ZF 13	SN210F
2210	SR 90×10	1				25	25		
1211	SR100×6	2	22211B	SR 100×8	1	25	27	ZF 15	SN211F
2211	SR100×8	1				27	27		
1212	SR110×8	2	22212B	SR 110×10	1	26	29	ZF 16	SN212F
2212	SR110×10	1				29	29		
1213	SR120×10	2	22213B	SR 120×12	1	28	32	ZF 17	SN213F
2213	SR120×12	1				32	32		
1214	SR125×10	2	22214B	SR 125×13	1	28	32	ZF 18	SN214F
2214	SR125×13	1				32	32		
1215	SR130×8	2	22215B	SR 130×10	1	30	33	ZF 19	SN215F
2215	SR130×10	1				33	33		
1216	SR140×8.5	2	22216B	SR 140×10	1	32	36	ZF 20	SN216F
2216	SR140×10	1				36	36		
1217	SR150×9	2	22217B	SR 150×10	1	34	38	ZF 21	SN217F
2217	SR150×10	1				38	38		
1218	SR160×10.2	2	22218B	SR 160×11.2	1	35	40	ZF 22	SN218F
2218	SR160×11.2	1	22218B	SR 160×10	1	46	46		
1219	SR170×10.5	2	22219B	SR 170×10	1	37	43	ZF 24	SN219F
2219	SR170×10	1				43	43		
1220	SR180×10.1	2	22220B	SR 180×12.1	1	39	45	ZF 26	SN220F
2220	SR180×12.1	1	22220B	SR 180×10	1	49	49		
1222	SR200×13.5	2	22222B	SR 200×13.5	1	42	50	ZF 28	SN222F
2222	SR200×13.5	1	22222B	SR 200×10	1	50	50		
—	—	—	22224B	SR215×14	2	53	62	ZF 30	SN224F
—	—	—	22224B	SR215×10	1	62	62		
—	—	—	22226B	SR230×13	2	57	65	ZF 33	SN226F
—	—	—	22226B	SR230×10	1	65	65		
—	—	—	22228B	SR250×15	2	60	70	ZF 35	SN228F
—	—	—	22228B	SR250×10	1	70	70		
—	—	—	22230B	SR270×16.5	2	65	76	ZF 37	SN230F
—	—	—	22230B	SR270×10	1	76	76		
—	—	—	22232B	SR290×17	2	71	83	ZF 39	SN232F
—	—	—	22232B	SR290×10	1	83	83		

- 備考 (1) SN224F以上には吊り上げ用アイボルトが付きます。
 (2) グリースニップルは御要求により付けます。サイズはSN220F以下PT $\frac{1}{8}$ SN222F以上PT $\frac{1}{4}$
 (3) 位置決め輪は御要求により付けます。
 (4) 片目で使用される場合は御要求により盲ブタを付けます。
 (5) 取付ボルト穴2ヶ所の場合はFB1、4ヶ所の場合はFB2の記号を付けます。
 (6) X寸法は、軸受け中心とプランマブロック中心とのずれを示し、その値は位置決め輪1個使いのときと位置決め輪の $\frac{1}{2}$ 、2個使いのときとは異なる。
 (7) Y寸法は、片盲形にした場合の軸受中心から輪端までの参考寸法である。