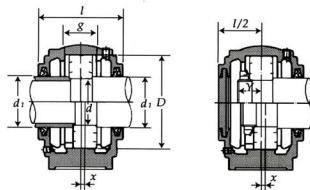
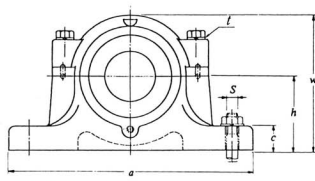
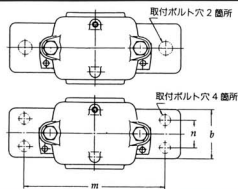


フランマブロック

SN300F



輪 径		呼び番号	寸				法 (mm)				参考寸法 (mm)				重量 (kg)	
d	d ₁		h	a	b	c	l	w	D	g	l	呼び	m	n		S 呼び
55	65	SN311F	80	275	80	30	120	150	120	53	M12	230	40	M16	M12	8.5
60	70	SN312F	80	280	80	30	125	155	130	56	M12	230	40	M16	M12	9.0
65	75	SN313F	95	315	90	32	130	175	140	58	M16	260	50	M20	M16	13
70	80	SN314F	95	320	90	32	130	185	150	61	M16	260	50	M20	M16	14
75	85	SN315F	100	345	100	35	140	195	160	65	M16	290	50	M20	M16	16
80	90	SN318F	112	345	100	35	145	212	170	68	M16	290	50	M20	M16	17
85	95	SN317F	112	380	110	40	155	218	180	70	M20	320	60	M24	M20	24
90	100	SN318F	112	380	110	40	160	230	190	74	M20	320	60	M24	M20	26
95	110	SN319F	125	410	120	45	170	245	200	77	M20	350	70	M24	M20	31
100	115	SN320F	140	410	120	45	175	280	215	83	M20	350	70	M24	M20	36
110	125	SN322F	150	450	130	50	190	300	240	90	M24	390	70	M24	M24	44
120	135	SN324F	160	530	160	60	205	320	260	96	M24	450	90	M30	M24	50
130	150	SN328F	170	550	160	60	215	340	280	103	M24	470	90	M30	M24	70
140	160	SN328F	180	610	170	65	235	365	300	112	M30	520	100	M30	M24	80
150	170	SN330F	190	650	180	65	245	385	320	118	M30	560	110	M30	M24	95
160	180	SN332F	200	680	190	70	255	405	340	124	M30	580	110	M36	M30	100

通		用		部		品		mm Y	オイルシール	呼び番号
自動調心芯軸 受け呼び番号	位置決め輪 呼び番号	個数	自動調心芯軸 軸受け番号	位置決め輪 呼び番号	個数	mm Y	呼び番号			
1 3 11	SR120X12	2	2 1311	SR120 X 12	2	29	ZF15	SN311F		
2 3 11	SR120X10	1	2 2311B	SR120 X 10	1	36				
1 3 12	SR130X12.5	2	2 1312	SR130 X 12.5	2	31	ZF16	SN312F		
2 3 12	SR130X10	1	2 2312B	SR130 X 10	1	39				
1 3 13	SR140 X12.5	2	2 1313	SR140 X 12.5	2	33	ZF17	SN313F		
2 3 13	SR140 X10	1	2 2313B	SR140 X 10	1	40				
1 3 14	SR150 X13	2	2 1314	SR150 X 13	2	34	ZF18	SN314F		
2 3 14	SR150 X10	1	2 2314B	SR150 X 10	1	42				
1 3 15	SR160 X14	2	2 1315	SR160 X 14	2	36	ZF19	SN315F		
2 3 15	SR160X10	1	2 2315B	SR160 X 10	1	45				
1 3 16	SR170 X14.5	2	2 1316	SR170 X 14.5	2	39	ZF20	SN316F		
2 3 16	SR170X10	1	2 2316B	SR170 X 10	1	48				
1 3 17	SR180X14.5	2	2 1317	SR180 X 14.5	2	41	ZF21	SN317F		
2 3 17	SR180X10	1	2 2317B	SR180 X 10	1	50				
1 3 18	SR190X15.5	2	2 1318	SR190 X 15.5	2	42	ZF22	SN318F		
2 3 18	SR190X10	1	2 2318B	SR190 X 10	1	52				
1 3 19	SR200X16	2	2 1319	SR200 X 16	2	44	ZF24	SN319F		
2 3 19	SR200X10	1	2 2319B	SR200 X 10	1	55				
1 3 20	SR215 X18	2	2 1320	SR215 X 18	2	46	ZF26	SN320F		
2 3 20	SR215 X10	1	2 2320B	SR215 X 10	1	59				
1 3 22	SR240X20	2	2 1322	SR240 X 20	2	48	ZF28	SN322F		
2 3 22	SR240 X10	1	2 2322B	SR240 X 10	1	63				
—	—	—	—	SR260 X 10	1	67	ZF30	SN324F		
—	—	—	2 2326B	SR280 X 10	1	72	ZF34	SN326F		
—	—	—	2 2328B	SR300 X 10	1	77	ZF36	SN328F		
—	—	—	2 2330B	SR320 X 10	1	82	ZF38	SN330F		
—	—	—	2 2332B	SR340 X 10	1	88	ZF40	SN332F		

- 備考 (1) SN318F以上には吊り上げ用アイボルトが付きます。
 (2) グリスニールは御要求により付きます。サイズはSN317F以下PT $\frac{1}{8}$ SN318F以上PT $\frac{1}{4}$
 (3) 位置決め輪は御要求により付きます。
 (4) 片首で使用される場合は御要求により片首ブタを付けます。
 (5) 据付ボルト2ヶ所の場合はFB1、4ヶ所の場合はFB2の記号を付けます。
 (6) X寸法は、輪受け中心とフランマブロック中心とのずれを示し、その値は位置決め輪1個使いのとくに位置決め輪の $\frac{1}{2}$ 、2個使いのとくに $\frac{1}{2}$ となる。
 (7) Y寸法は、片首形にした場合の輪受け中心から輪端までの参考寸法である。