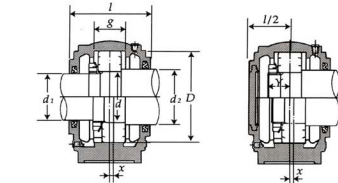
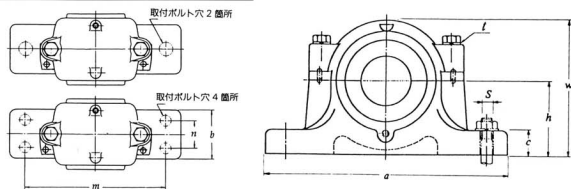


フランマブロック

SNZ300F



軸径 (mm)		呼び番号	寸法 (mm)							参考寸法 (mm)				重量 (kg)			
d	d2		h	a	b	c	l	w	D	g	l	呼び	m		n	S, 呼び 2本	4本
55	50	65	SNZ311F	80	275	80	30	120	150	120	53	M12	230	40	M16	M12	8.5
60	55	70	SNZ312F	80	280	80	30	125	155	130	56	M12	230	40	M16	M12	9.0
65	60	75	SNZ313F	95	315	90	32	130	175	140	58	M16	260	50	M20	M16	13
70	60	80	SNZ314F	95	320	90	32	130	185	150	61	M16	260	50	M20	M16	14
75	65	85	SNZ315F	100	345	100	35	140	195	160	65	M16	290	50	M20	M16	16
80	70	90	SNZ316F	112	345	100	35	145	212	170	68	M16	290	50	M20	M16	17
85	75	95	SNZ317F	112	380	110	40	155	218	180	70	M20	320	60	M24	M20	24
90	80	100	SNZ318F	112	380	110	40	160	230	190	74	M20	320	60	M24	M20	26
95	85	110	SNZ319F	125	410	120	45	170	245	200	77	M20	350	70	M24	M20	33
100	90	115	SNZ320F	140	410	120	45	175	280	215	83	M20	350	70	M24	M20	39
110	100	125	SNZ322F	150	450	130	50	190	300	240	90	M24	390	70	M24	M24	46
120	110	135	SNZ324F	160	530	160	60	205	320	260	96	M24	450	90	M30	M24	52
130	115	150	SNZ326F	170	550	160	60	215	340	280	103	M24	470	90	M30	M24	72
140	125	160	SNZ328F	180	610	170	65	235	365	300	112	M30	520	100	M30	M24	83
150	135	170	SNZ330F	190	650	180	65	245	385	320	118	M30	560	110	M30	M24	98
160	140	180	SNZ332F	200	680	190	70	255	405	340	124	M30	580	110	M36	M30	103

適用		用部		品		部		品		部		品		部	
自給調心玉軸 受け呼び番号	位置決め輪 呼び番号	個数	自給調心ころ 呼び番号	位置決め輪 呼び番号	個数	ナット 呼び番号	座金 呼び番号	mm Y	mm Y	オイルシール d1	オイルシール d2	呼び番号		呼び番号	
1 3 11	SR120×12	2	2 1311	SR120×12	2	AN11	AW11	29	36	ZF11	ZF15	SNZ311F			
2 3 11	SR120×10	1	2 2311B	SR120×10	1	AN12	AW12	31	39	ZF12	ZF16	SNZ312F			
1 3 12	SR130×12.5	2	2 1312	SR130×12.5	2	AN12	AW12	31	39	ZF12	ZF16	SNZ312F			
2 3 12	SR130×10	1	2 2312B	SR130×10	1	AN12	AW12	31	39	ZF12	ZF16	SNZ312F			
1 3 13	SR140×12.5	2	2 1313	SR140×12.5	2	AN13	AW13	33	40	ZF13	ZF17	SNZ313F			
2 3 13	SR140×10	1	2 2313B	SR140×10	1	AN13	AW13	33	40	ZF13	ZF17	SNZ313F			
1 3 14	SR150×13	2	2 1314	SR150×13	2	AN14	AW14	34	42	ZF14	ZF18	SNZ314F			
2 3 14	SR150×10	1	2 2314B	SR150×10	1	AN14	AW14	34	42	ZF14	ZF18	SNZ314F			
1 3 15	SR160×14	2	2 1315	SR160×14	2	AN15	AW15	36	45	ZF15	ZF19	SNZ315F			
2 3 15	SR160×10	1	2 2315B	SR160×10	1	AN15	AW15	36	45	ZF15	ZF19	SNZ315F			
1 3 16	SR170×14.5	2	2 1316	SR170×14.5	2	AN16	AW16	39	48	ZF16	ZF20	SNZ316F			
2 3 16	SR170×10	1	2 2316B	SR170×10	1	AN16	AW16	39	48	ZF16	ZF20	SNZ316F			
1 3 17	SR180×14.5	2	2 1317	SR180×14.5	2	AN17	AW17	41	50	ZF17	ZF21	SNZ317F			
2 3 17	SR180×10	1	2 2317B	SR180×10	1	AN17	AW17	41	50	ZF17	ZF21	SNZ317F			
1 3 18	SR190×15.5	2	2 1318	SR190×15.5	2	AN18	AW18	42	52	ZF18	ZF22	SNZ318F			
2 3 18	SR190×10	1	2 2318B	SR190×10	1	AN18	AW18	42	52	ZF18	ZF22	SNZ318F			
1 3 19	SR200×16	2	2 1319	SR200×16	2	AN19	AW19	44	55	ZF19	ZF24	SNZ319F			
2 3 19	SR200×10	1	2 2319B	SR200×10	1	AN19	AW19	44	55	ZF19	ZF24	SNZ319F			
1 3 20	SR215×18	2	2 1320	SR215×18	2	AN20	AW20	46	59	ZF20	ZF26	SNZ320F			
2 3 20	SR215×10	1	2 2320B	SR215×10	1	AN20	AW20	46	59	ZF20	ZF26	SNZ320F			
1 3 22	SR240×20	2	2 1322	SR240×20	2	AN22	AW22	48	63	ZF22	ZF28	SNZ322F			
2 3 22	SR240×10	1	2 2322B	SR240×10	1	AN22	AW22	48	63	ZF22	ZF28	SNZ322F			
—	—	—	2 2324B	SR260×10	1	AN24	AW24	67	74	ZF24	ZF30	SNZ324F			
—	—	—	2 2326B	SR280×10	1	AN26	AW26	72	78	ZF26	ZF34	SNZ326F			
—	—	—	2 2328B	SR300×10	1	AN28	AW28	77	78	ZF28	ZF36	SNZ328F			
—	—	—	2 2330B	SR320×10	1	AN30	AW30	82	78	ZF30	ZF38	SNZ330F			
—	—	—	2 2332B	SR 340×10	1	AN32	AW32	88	78	ZF32	ZF40	SNZ332F			

- 備考 (1) SNZ318F以上には吊り上げ用アイボルトが付きます。
(2) クラスニップルは御要求により付けます。サイズはSNZ317F以下PT½、SNZ318F以上PT¾
(3) 位置決め輪は御要求により付けます。
(4) 片首で使用される場合は御要求により片首アブを付けます。
(5) 取付ボルト穴2箇所の場合はFB1、4箇所の場合はFB2の記号を付けます。
(6) X寸法は、軸受け中心とフランマブロック中心とのずれを示し、その値は位置決め輪1個使用のときと位置決め輪の幅の½、2個使用のときは1/3となる。
(7) Y寸法は、片首形にした場合の軸受中心から軸端迄の参考寸法である。